



Produktové portfolio IBM Lotus software

Technologie pro snadnou komunikaci,
týmovou spolupráci a sdílení informací



Obsah:

■ Přehled produktů	3
■ Produkty pro spolupráci	4
■ Rozšiřující produkty pro spolupráci	11
■ Obchodní procesy a správa znalostí	13
■ Produkty pro vzdělávání	16
■ Portálová řešení	18
■ Představení IBM Software Services	20
■ Užitečné internetové odkazy	21



Vážení zákazníci a obchodní přátelé,

předkládáme Vám přehled produktů Lotus software, jednoho z brandů IBM Software Group. Společným znakem těchto produktů je jejich zaměření na efektivnější a snadnější komunikaci a spolupráci v týmech, pracovních skupinách i velmi rozsáhlých organizacích. Lotus produkty pomáhají sdílet informace, dokumenty a znalosti mezi lidmi. Na dalších stránkách je stručně popsáno ucelené produktové portfolio Lotus Software a způsob, jakým jsou produkty licencovány.

„Vlajkovou lodí“ brandu Lotus je systém IBM Lotus Domino/Notes, který byl v závěru roku 2002 uveden na trh ve své nové generaci – R6. Jak číselné označení napovídá, jedná se již o šestou verzi software, který se stal nejpoužívanějším produktem (jak je vidět z příloženého grafu) v oblasti GroupWare - samostatné kategorii, kterou před léty sám zásadně pomáhal definovat.

Dalším příkladem technologického skoku vpřed může být zcela nový a v oboru jedinečný produkt pro komplexní podporu tradičních i elektronických forem vzdělávání Lotus Learning Management System.

Vedle nových verzí stávajících produktů jsou na trh uváděny novinky speciálně vytvářené pro spolupráci v prostředí portálů, tzv. „Workplace“. Prvním produktem z rodiny „Workplace“ produktů, které budou postupně uváděny na trh, byl jako první představen poštovní systém Lotus Workplace Messaging. Potvrzuje se tak zvýšený důraz na využívání otevřených technologií pro Internet – zejména XML, Java, Linux, produktů pro integraci dat a mobilní přístup k informacím.

Bez ohledu na konkrétní využívané technologie IBM deklaruje dlouhodobou podporu stávajících zákazníků a ochranu jejich investic.

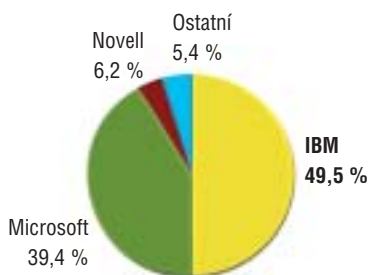
Jedním z velmi podstatných rozšíření nabídky software produktů IBM je postupné zavádění nového způsobu licencování pod názvem „Express“, ke kterému dochází od počátku tohoto roku. Na jaře pak došlo k výraznému zjednodušení multilicenčního programu IBM Passport Advantage. Pro celý rok 2003 navíc platí velmi výrazná redukce minimálních počtů uživatelů nezbytných pro vstup do alternativního, tzv. „celopodnikového“ (Complete Enterprise Option) licencování. Díky těmto změnám jsou technologie původně určené pro nasazení v rámci velkých, globálně působících společnostech zpřístupněny i středním a malým firmám a organizacím.

Tomáš Netřeba
Team Leader IBM Software Services
ČR & SR

Luděk Vyhnalík
Team Leader IBM Lotus Software
ČR & SR

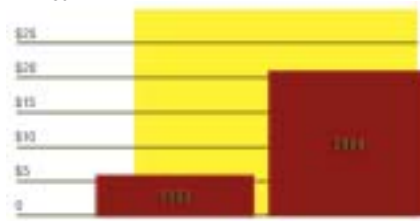
Celosvětový podíl na trhu v oblasti produktů pro spolupráci

(měřeno objemem investic)

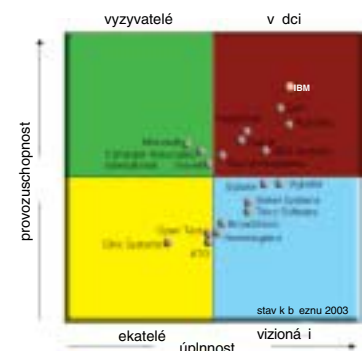


Předpokládaný vývoj investic v oblasti eLearningu

v mil. USD



Magický čtverec pro portály různých dodavatelů



Přehled produktů IBM Lotus software

I. Produkty pro zpracování zpráv, sdílení dokumentů a spolupráci

(Messaging, Collaboration and Enterprise Integration)

- *Lotus Domino Server Family*
- *Lotus Domino Designer*
- *Lotus Notes*
- *Lotus Domino Web Access (iNotes WebAccess)*
- *Lotus Domino Web Mail*
- *Lotus Domino Access for Microsoft Outlook (iNotes for Microsoft Outlook)*
- *Lotus Domino Everyplace*
- *Lotus EasySync Pro*
- *Lotus Enterprise Integration*
- *Lotus Workplace Messaging*

II. Rozšiřující produkty pro spolupráci

(Advanced Collaboration)

- *Lotus Team Workplace (QuickPlace)*
- *Lotus Instant Messaging (Sametime)*
- *Lotus Web Conferencing (Sametime)*

III. Obchodní procesy a správa znalostí

(Business Processes and Knowledge Management)

- *Lotus Workflow*
- *Lotus Domino Document Manager (Domino.Doc)*
- *Lotus Extend Search*
- *Lotus Discovery Server*

IV. Produkty pro vzdělávání

(eLearning)

- *Lotus Learning Virtual Classroom*
- *Lotus Learning Management System*

V. Portálová řešení

(Portal Solutions – Dynamic Workplaces)

- *WebSphere Portal Server*
- *Lotus Collaboration Center*



Produkty pro zpracování zpráv, sdílení dokumentů a spolupráci (Messaging, Collaboration and Enterprise Integration)

Domino server pro komunikaci, spolupráci a e-business aplikace

Lotus Domino Server Family

WNT W2000 Linux AIX SUN HP-UX OS/400 z/OS

Rodina Domino Serverů je integrovaná softwarová platforma pro zpracování zpráv, dokumentů a webových aplikací, určená pro společnosti, které potřebují systém pro komunikaci a spolupráci podnikové třídy, jenž je postaven tak, aby maximalizoval produktivitu lidí uvolněním zkušeností a odborných znalostí jedinců, týmů a rozšířených komunit. Mnoho předních světových společností důvěřuje Domínu a jeho otevřené a sjednocené architektuře. Domino poskytuje spolehlivou komunikaci, spolupráci a business aplikace. Domino bude i nadále určovat nový standard pro komunikaci a spolupráci na světové úrovni, snadnost správy, rychlý vývoj a zavádění aplikací a integraci s externími systémy.

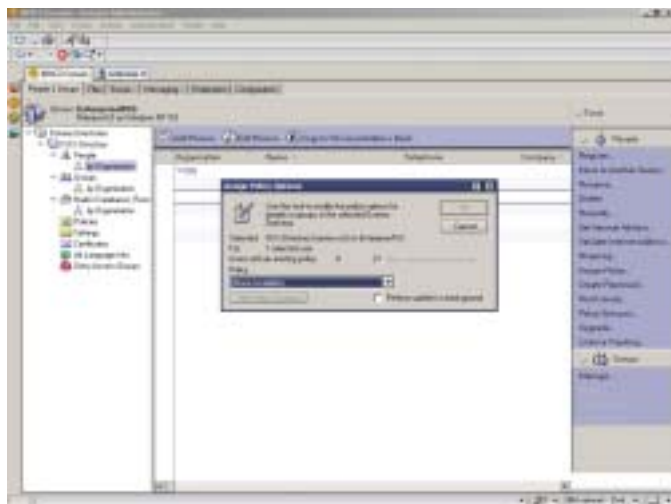
Způsob licencování Lotus Domino Serverů a uživatelských přístupů

Domino server je licencován na počet fyzických procesorů, na kterém je nainstalován.

Domino Messaging Server: Podporuje aplikace pro e-mail a spolupráci, včetně diskusních databází, knihoven dokumentů a osobních deníků. Nezahrnuje právo spouštět Domino aplikace. Messaging server je licencován tradičním způsobem klient-server podle uživatelů, kde si zákazníci kupují server (Domino Messaging Server) a licence pro klientský přístup (Notes with Messaging, iNotes with Messaging, Domino WebMail nebo iNotes for MS Outlook) pro každého ověřeného uživatele serveru.

Domino Enterprise Server: Podporuje stejné aplikace pro e-mail a spolupráci jako Messaging Server, plus TeamRooms a uživatelské aplikace, které v rámci podniku vytvoří zákazníci, prodejci s přidanou hodnotou (VAR – Value Added Reseller), systémoví integrátoři (SI – System Integrator), nezávislí poskytovatelé softwaru (ISV – Independent Software Vendor) nebo obchodní partneři (BP – Business Partner). Rovněž obsahuje možnosti clusterování pro implementace s vysokou dostupností. Stejně jako u Domino Messaging Serveru si zákazníci kupují Server (Domino Enterprise Server) a licence pro klientský přístup (Notes with Collaboration - nativní klient, nebo iNotes with Collaboration - webový přístup) pro každého ověřeného uživatele serveru.

Domino Utility Server: Tento server umožňuje přistupovat k Domino aplikacím, ale neumožňuje přistupovat k e-mailu. K serveru mohou přistupovat jak uživatelé uvnitř firemního firewallu, tak uživatelé venku na Internetu nebo extranetu. Důležitým rozdílem mezi Utility serverem a ostatními nabídkami je to, že nejsou zavedeny žádné podmínky



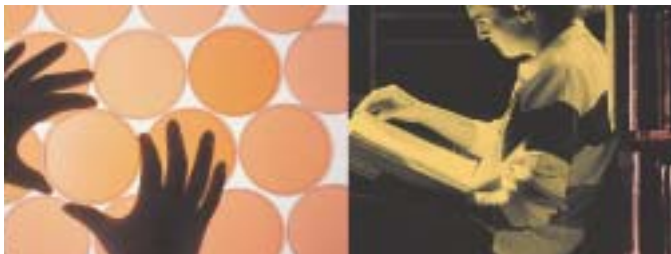
pro uživatele přístupující prostřednictvím webového prohlížeče (iNotes with Collaboration). Vyjimky tvoří pouze přístup pomocí nativního klienta Notes, kde musí být tato uživatelská licence zakoupena. Utility Server zahrnuje možnosti clusterování pro implementace s vysokou dostupností.

Součástí licence Domino Enterprise Serveru a Domino Utility Serveru je WebSphere Application Server Express, který může být instalován pouze na stejném serveru a přistupovat na data uložená v Domino Serveru. V této licenci nelze používat EJB (Enterprise JavaBeans) a JCA (Java Cryptography Architecture).

Více informací: ibm.com/lotus/domino

Specifikace produktů

- **D51NULL** Domino Messaging per Processor Lic+Sw.Maint 12 MO
- **D51NRLL** Domino Enterprise per Processor Lic+Sw.Maint 12 MO
- **D51NYLL** Domino Utility per Processor Lic+Sw.Maint 12 MO



Produkty pro zpracování zpráv, sdílení dokumentů a spolupráci (Messaging, Collaboration and Enterprise Integration)

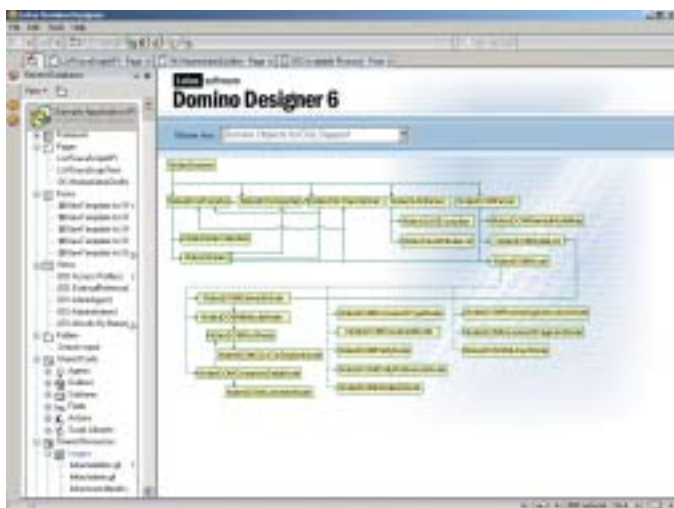
Rychlý vývoj e-business aplikací pro IBM Lotus Notes a webové prostředí

Lotus Domino Designer

WNT W98 W2000 WXP

S pomocí nástroje Designer můžete snadno a rychle vytvářet aplikace pro Notes i Web, které se budou vyznačovat vyšší efektivitou, flexibilitou a kvalitnějším zabezpečením.

Designer obsahuje nové funkce, které vývojářům usnadňují tvorbu a údržbu aplikací Domino i později, když postupně rostou a stávají se stále propracovanější a složitější. Z novinek můžeme jmenovat knihovny JavaScript, uzamykání dokumentů, flexibilnější zabezpečení agentů a vzdálené ladění, nástroje XML (eXtensible Markup Language) a nástroje pro formátování textu. A jelikož nejnovější klient Lotus Notes umožňuje psát kód HTML (Hypertext Markup Language), který může běžet jak na Notes, tak ve webovém prohlížeči, není nutné vytvářet samostatné prezentace pro každého klienta zvlášť.



zařízení. Tyto aplikace budou provozovány na zařízeních s protokolem pro bezdrátové aplikace WAP (Wireless Application Protocol), zařízeních SMS (Short Message Service) a digitálních asistentech PDA (Personal Digital Assistant). Díky této flexibilitě mohou vývojáři vytvářet aplikace podle potřeb podniku a uživatelé pracují s vysokou produktivitou i na cestách, viz. Domino Everyplace.

Více informací: ibm.com/lotus/dominodesigner

Způsob licencování a softwarové požadavky

Licence Domino Designer je určena pro vývojáře (uživatele), kteří chtějí vytvářet aplikace pro Notes a Web.

Specifikace produktu

D5CSCLL Domino Designer User Lic+Sw.Maint 12 MO

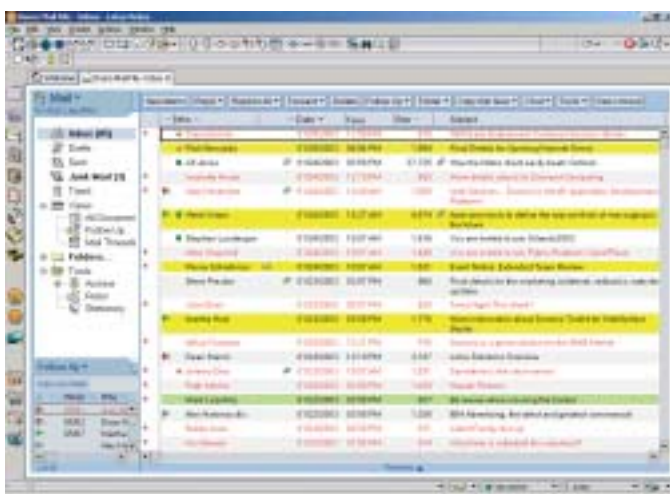
Díky tomu, že Designer je vybaven komplexním otevřeným vývojovým prostředím, mohou vaši zaměstnanci vytvářet a distribuovat aplikace na stávajících platformách s využitím standardních programovacích technik, jako jsou např. LotusScript (BASIC), JRE (Java Runtime Environment), verze 1.3; jazyk JavaScript, verze 1.4; HTML (Hypertext Markup Language); XML (eXtensible Markup Language); rozhraní API (Application Programming Interface) jazyka C; CORBA (Common Object Request Broker Architecture); COM (Component Object Model) a objektově orientované programování. Kromě toho Designer umožňuje vývojářům vytvářet aplikace pro týmovou spolupráci určené pro mobilní

Produkty pro zpracování zpráv, sdílení dokumentů a spolupráci (Messaging, Collaboration and Enterprise Integration)

Produkt, který udává trend

Lotus Notes

- Integruje vaše nejcennější informační zdroje v oblasti předávání zpráv (messaging), týmové spolupráce i osobních dat, k nimž patří například elektronická pošta, kalendář, seznam úkolů. Umožňuje uživatelům tyto zdroje využívat nezávisle na tom, jestli jsou připojeni k síti nebo ne.
- Obsahuje stovky vylepšených funkcí usnadňujících obsluhu, k nimž patří manipulace s přílohami na pozadí, multiuživatelská podpora a možnosti přizpůsobení podle vlastních představ.
- Poskytuje nejprogresivnější kalendářní a plánovací funkce v oboru, které uživatelům umožňují snadnou spolupráci a plánování schůzek s kolegy na celém světě.



WNT W95 W98 W2000 WXP MAC CITRIX

Na trhu s integrovaným prostředím pro týmovou spolupráci platí, že IBM Lotus Notes je špičkovým produktem v oblasti softwaru pro messaging a týmovou spolupráci. V rámci intuitivního prostředí Lotus Notes integruje všechny nejdůležitější informační zdroje – elektronickou poštu, kalendář a plánování, deník, seznamy úkolů, webové stránky, databáze (aplikace) – do jednotného prostředí pro předávání zpráv, jež se osvědčilo svojí spolehlivostí.

Podnikové funkce pro messaging, kalendář a plánování jsou propojeny s robustní platformou, která podporuje zákaznické aplikace pro týmovou spolupráci – výsledkem je dynamické a robustní prostředí pro týmovou spolupráci. Protože si i nadále uchováte hodnotu svých současných investic, Notes se svými funkcemi přispěje ke snížení TCO (Total Cost of Ownership). Klient Lotus Notes využívá přínosu racionalizovaných funkcí pro řízení a správu, které obsahuje IBM Lotus Domino, jako je centrální správa mnoha klientských konfigurací, například nastavení zabezpečení, pracovní plochy a archivace.

Více informací: ibm.com/lotus/notes

Způsob licencování

Viz. licencování Lotus Domino Server Family

Specifikace produktů

D5CPILL Notes With Messaging User Lic+Sw.Maint
12 MO

D5CS2LL Notes With Collaboration User Lic+Sw.Maint
12 MO

Webový klient příští generace

Lotus Domino Web Access (iNotes Web Access)

Produkt IBM Lotus Domino Web Access je součástí nabídky produktů Lotus pro messaging. Jedná se o webového klienta příští generace, který poskytuje koncovým uživatelům celou řadu funkcí pro messaging a týmovou spolupráci, které byly dříve dodávány s klientem Notes. To vše se spolehlivými funkcemi zabezpečení serveru IBM Lotus Domino a dodané prostřednictvím webového prohlížeče. Nezávisle na tom, zda je uživatel u veřejného internetového automatu nebo u počítače jiného uživatele nebo zda je nebo není připojený k síti, může tento uživatel z jakéhokoli místa získat oprávnění k přístupu k podporovaným datům serveru Domino, k nimž patří elektronická pošta, kalendář, seznam úloh a osobní kontakty.



WNT W98 W2000 WXP

Produkty pro zpracování zpráv, sdílení dokumentů a spolupráci (Messaging, Collaboration and Enterprise Integration)

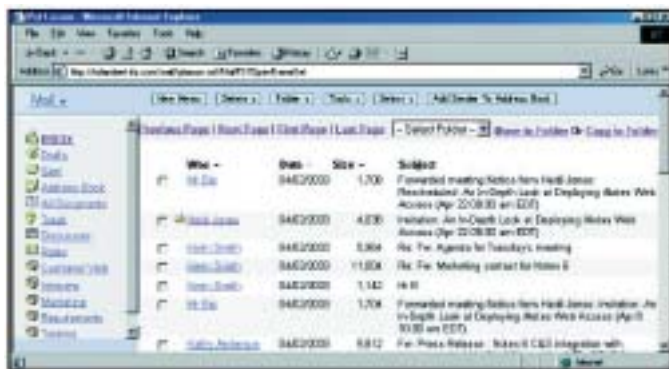
Domino Web Access poskytuje aktualizované uživatelské rozhraní, které je založeno na intuitivním designu předchozí verze. Využíváním nejnovějších technologií pro vývoj aplikací webových prohlížečů, jako je DHTML (Dynamic Hypertext Markup Language), XML (eXtensible Markup Language) a DOM2 (Document Object Model Level 2), tato podniková aplikace přináší promyšlené ovládací prvky rozhraní, které uživatelům umožňují vytvářet zprávy ve formátu RTF, plánovat schůzky a delegovat úlohy – to vše z webového klienta, s nímž se naučit pracovat není žádný problém. Kromě toho tato verze přináší novou úroveň rozšiřitelnosti a paralelní podporu uživatelů.

S pomocí Domino Web Access mohou uživatelé provádět úlohy, které by s jinými produkty pro messaging na základě prohlížeče byly vyloučeny. Mohou nastavovat a přijímat poplašnou signalizaci, vytisknout si kalendáře v celé řadě formátů, před odesláním dokumentu zkontrolovat pravopis, a z pracovní plochy tažením přenášet soubory do zpráv, kalendářních položek a seznamů úloh.

Klient pro efektivní komunikaci

Lotus Domino WebMail

IBM Lotus software, vedoucí představitel v oblasti podnikového zpracování zpráv, nyní nabízí novou, levnější licenci pro klientský přístup IBM Lotus Domino, který společně umožňuje poskytovat efektivnější řešení zpracování zpráv, která fungují s infrastrukturami Lotus Domino, jež firmám dovolí lépe využít stávající IT investice.



Tato nová licence pro klientský přístup Lotus Domino WebMail může pomoci dát organizacím možnost komunikovat efektivněji s včasnými informacemi pro malé skupiny zaměstnanců a zároveň pomoci minimalizovat náklady snížením nebo odstraněním potřeby tištěných materiálů, poštovních poplatků a sledování odpovědi, které jsou

Více informací: ibm.com/lotus/webaccess

Způsob licencování

Viz. licencování Lotus Domino Server Family

Specifikace produktů

D5D5ILL	iNotes With Messaging User Lic+Sw.Maint 12 MO
D5CGLLL	iNotes With Collaboration User Lic+Sw.Maint 12 MO



WNT W95 W98 W2000 WXP Linux SUN MAC OS/2

v současné době nutné. To může organizacím pomoci zvýšit rychlost komunikace, která obsahuje kritické informace, a tak napomoci snížení nákladů, zlepšení produktivity a zvětšení konkurenční výhody.

Licence Lotus Domino WebMail nabízí levnější licenci za uživatele pro stávající přístup k Lotus Domino z webových prohlížečů a standardních klientů pro zpracování zpráv, které byly dříve k dispozici pouze s licencemi pro Lotus Domino Web Access nebo klientský přístup Lotus Notes. Tato nová licence zahrnuje webový přístup ke standardní poště Domino, kalendářovým a adresářovým aplikacím, stejně jako podporu pro klientský přístup na základě standardů POP3 a IMAP. Nabízí jeden z největších výběrů platform pro klientské a serverové zpracování zpráv, které jsou dnes k dispozici.

Více informací: ibm.com/lotus/dominowebmail

Způsob licencování

Viz. licencování Lotus Domino Server Family

Specifikace produktu

D52BYLL	Domino WebMail User Lic+Sw.Maint 12 MO
---------	----------------------------------------

Produkty pro zpracování zpráv, sdílení dokumentů a spolupráci

(Messaging, Collaboration and Enterprise Integration)

Integrace s technologií Domino pro uživatele MS Outlook

Lotus Domino Access for Microsoft Outlook (iNotes Access)

WNT W95 W98 W2000 WXP

Domino Access for Microsoft Outlook je řešení pro týmovou spolupráci na straně serveru, které klientům Outlook verze 98, 2000 a 2002 umožňuje využívat prvotřídní služby pro předávání zpráv, kalendář, plánování a správu osobních informací, jež poskytuje technologie Domino. Spolu s ním můžete využít volitelné přepojování provozu po havárii a vyvážení provozního zatížení pro poštu, zjednodušenou správu a široký výběr serverových platform (včetně IBM e server iSeries, Sun Solaris, IBM AIX, Linux, IBM z/OS, Microsoft Windows NT a Microsoft Windows 2000).

Vaši koncoví uživatelé mohou nadále využívat přednosti důvěrně známých funkcí klienta Outlook (pošta, práce s kalendářem a plánování) které doposud používají, a nadto mají k dispozici pokročilé funkce serveru Domino, jako je schopnost fulltextového prohledávání poštovních schránek

a integrovaná podpora Internetových standardů SMTP/MIME (Simple Mail Transfer Protocol/Multipurpose Internet Mail Extensions) a HTML (Hypertext Markup Language). Funkce programu Outlook, například elektronická pošta, formát RTF (Rich Text Format), vyhledávání volných a obsazených časových úseků, a vyhledávání v adresářích, jsou stále k dispozici.

Více informací: ibm.com/lotus/webaccess

Způsob licencování

Viz. licencování Lotus Domino Server Family

Specifikace produktů

D5D5ILL iNotes With Messaging User Lic+Sw.Maint 12 MO

Mobilní přístup k informacím

Lotus Domino Everyplace

WNT W98 W2000 WXP

Software IBM Lotus Domino Everyplace je kompletní bezdrátové řešení, které dává mobilním uživatelům IBM Lotus Notes a Domino přístup k jejich e-mailovým účtům, kalendářům, deníkům, seznamům úkolů, adresářům a ostatním aplikacím. Prakticky odkudkoliv a kdykoliv. Domino Everyplace podporuje mnoho mobilních zařízení, včetně osobních digitálních asistentů (PDA), inteligentních telefonů (smartphones) a pagerů, z jediné platformy. A protože je založen na technologii Domino, napomáhá efektivnějšímu pohybu kritických business informací ve vašem podniku. Doručuje upozornění na nadcházející události v kalendáři prodejním odborníkům v terénu. Informace o doručené poště pracovníkům v mobilní kanceláři. Nebo data osobního informačního managementu (PIM) manažerům, kteří jsou v pohybu. Pomáhá zvýšit produktivitu a schopnost reakce celého vašeho podniku.

Domino Everyplace rozšiřuje možnosti vašich klíčových aplikací Domino, aby podporovaly mobilní zařízení, a poskytuje spolehlivé a snadno řízené mobilní a bezdrátové služby s bezpečnostními vlastnostmi. Vaše IT oddělení může snadno integrovat a spravovat mobilní zařízení, bezdrátovou síťovou konektivitu a přístup mobilních uživatelů k informacím. Jelikož funkce správy Domino Everyplace jsou zabudovány do Domino Directory, nebudou se správci muset učit nové

aplikace nebo rozhraní. Správci mohou rychle vytvářet a zavádět mobilní řešení a služby. Při používání databáze Mobile Application Development, která je k dispozici v softwaru Domino Everyplace, nejsou potřeba žádné zkušenosti s programováním k nastavení toho, aby se dalo k aplikacím Domino přistupovat z mobilních zařízení.

Řešení Domino Everyplace obsahuje tři základní komponenty:

- Domino Everyplace Access
- Domino Everyplace Short Message Service (SMS)
- Nástroje pro vývoj aplikací Domino Everyplace

Více informací: ibm.com/lotus/dominoeveryplace

Způsob licencování a softwarové požadavky

Licenci musí mít každý ověřený uživatel, který přistupuje na Domino server prostřednictvím Domino Everyplace.

Tento produkt vyžaduje základní licenční pokrytí Lotus Domino Serveru.

Pro vývoj aplikací je vyžadována licence Domino Designer.

Specifikace produktu

D5216LL Domino Everyplace User Lic+Sw.Maint 12 MO

Produkty pro zpracování zpráv, sdílení dokumentů a spolupráci (Messaging, Collaboration and Enterprise Integration)

Synchronizace mezi Notes a PDA

Lotus EasySync Pro

WNT W98 W2000 WXP

Lotus EasySync Pro vám umožní synchronizovat e-mail, kalendář, úkoly, kontakty a poznámky mezi Lotus Notes a předními osobními digitálními asistenty (PDA), kteří jsou na trhu. Nyní si můžete vzít své nejdůležitější informace v Notes kamkoliv, aniž byste s sebou museli nosit přenosný počítač. EasySync Pro vám umožní pohodlně získávat nové informace o schůzkách a kontaktech a dokonce i vytvářet a spravovat e-mail, i když nejste u svého PC.

EasySync Pro se jednoduše instaluje a velmi snadno používá. Poklepáním zkontrolujete denní program. Dalším poklepáním najdete jména, čísla a adresy, můžete spravovat úkoly, vytvořit pozvánku na schůzku, číst a spravovat svou elektronickou poštu a mnoho dalšího. Když se vrátíte ke svému stolu, můžete jednoduchou procedurou v několika sekundách aktualizovat všechny své osobní informace. Pouze vložte svůj PDA do stojánku (který je připojen k sériovému portu vašeho počítače), vyberte v menu volbu Synchronizovat a veškeré informace ve vašem PDA i na počítači se obousměrně synchronizují.

S EasySync Pro budete mít vždy okamžitý, pohodlný přístup ke klíčovým informacím o svém pracovním dni. Je to nejjednodušší způsob, jak zůstat v kontaktu a synchronizovaní, ať už jste kdekoliv.

Více informací: ibm.com/lotus/easysync

Způsob licencování a softwarové požadavky

Licence Lotus EasySync Pro je určena pro uživatele, kteří chtějí svá data synchronizovat s pracovní stanicí, nebo přenosným počítačem.

Tento produkt vyžaduje základní licenční pokrytí Lotus Notes.

Specifikace produktu

D5D3CLL EasySync Pro User Lic+Sw.Maint 12 MO

Spojení světů relačních databází a nestructurovaných dat

Lotus Enterprise Integrator for Domino

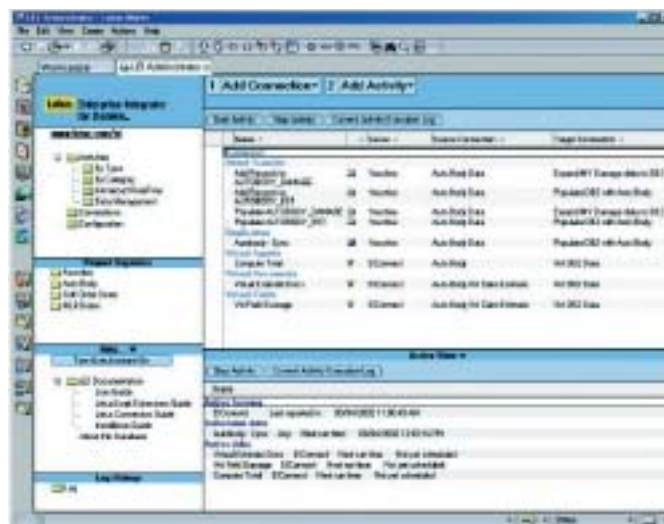
WNT W2000 AIX SUN OS/400

IBM Lotus Enterprise Integrator pro Domino (LEI) je podnikový aplikační integrační nástroj, který poskytuje průmyslovou sílu, přístup k datům v reálném čase, obousměrný pohyb dat, výměnu, transformaci a synchronizaci mezi širokou škálou aplikací a datových zdrojů, které jsou podporovány Lotus Connectors, včetně platformy Lotus Domino. LEI může snadno a souvisle provádět interakce v podnikovém rozsahu, a to v reálném čase, podle plánu nebo jednorázově, ať už na základě business podmínek nebo prostě na požádání.

LEI se skládá ze tří komponent:

- 1) Aplikace Lotus Domino, nazývaná administrátorská databáze Lotus Enterprise Integrator. Správci systému vytvářejí dokumenty ve formátu Domino, nazývané Aktivita, které slouží jako soubor instrukcí pro druhou komponentu produktu.
- 2) Lotus Enterprise Integrator Server. LEI Server zpracovává instrukce, připojuje se k externím datovým zdrojům a přesouvá data podle podmínek definovaných v Aktivitách.

- 3) LEI Server Log, který zaznamenává přenosy dat a chybová hlášení. LEI server funguje na níže uvedených platformách, které podporuje Lotus Domino Server, a volitelně i jako Lotus Domino Server Add-in Task.



Produkty pro zpracování zpráv, sdílení dokumentů a spolupráci (Messaging, Collaboration and Enterprise Integration)

Lotus konektory (Lotus Connectors)

Lotus Connectors řídí operace připojení, přihlášení a převodu dat mezi Lotus Domino a externími aplikacemi. Connectors poskytují obsáhlou sadu vlastností a rozhraní přes standardní API (Application Programming Interface). Následující Connectors jsou k dispozici v LEI a Lotus Domino:

- Základní Lotus Connectors jsou součástí (jsou tedy zdarma) Lotus Domino Serveru. Zahrnují DB2, Oracle RDBMS, Sybase, OLE-DB, a File. ODBC je rovněž podporováno a poskytuje přístup k mnoha dalším systémům. Lotus Connector pro Text se dodává pouze s LEI.
- Lotus Connector pro SAP R/3, Oracle Financial, PeopleSoft... lze objednat od Lotus software samostatně.

Více informací: ibm.com/lotus/ei

Snadná komunikace

Lotus Workplace Messaging

Pro řízení IT a předmětu podnikání v dnešních společnostech, zvláště ve výrobě, maloobchodě, velkoobchodě, státní správě a distribučních společnostech, které hledají nové, jednoduché alternativy pro předávání informací a mají velký počet zaměstnanců "bez pevného stolu".

IBM Lotus software, přední poskytovatel v oblasti podnikového zpracování zpráv, nyní nabízí nenákladné, na standardech založené produkty pro zpracování dat, které jsou bezpečné, škálovatelné, snadno se zavádějí a lze je integrovat do existujících infrastruktur, aby plně využily současné investice do IT.

Lotus Workplace Messaging pomůže těmto společnostem příměji komunikovat a podávat včasné informace i zaměstnancům, kteří dnes nemají možnost přistupovat k emailu. Současně může pomoci minimalizovat náklady snížením nebo odstraněním potřeby tištěných materiálů, poštovních poplatků a vyžadovaného sledování odezvy. To může organizacím pomoci zvýšit rychlost komunikace, která obsahuje kritické informace, a tak snížit náklady, zlepšit produktivitu a zvětšit konkurenční výhodu.

Více informací: ibm.com/lotus/workplacemessaging

Způsob licencování a softwarové požadavky

Lotus Enterprise Integrator a Lotus Connector je licencován na počet fyzických procesorů, na kterém je nainstalován. Vyžaduje základní licenční pokrytí Lotus Domino Serveru.

Specifikace produktů

D51QVLL	Lotus Enterprise Integrator per Processor Lic+Sw.Maint 12 MO
D525QLL	Lotus Connector for SAP per Processor Lic+Sw.Maint 12 MO



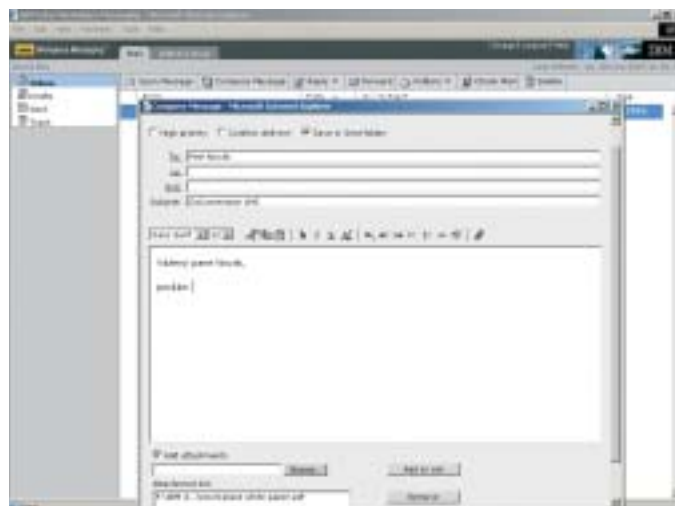
WNT W98 W2000 WXP AX

Způsob licencování

Lotus Workplace Messaging je licencován na ověřeného uživatele a obsahuje veškerý potřebný software.

Specifikace produktu

D529SLL	Lotus Workplace Messaging User Lic+Sw.Maint 12 MO
---------	------------------------------------------------------



Rozšiřující produkty pro spolupráci

(Advanced Collaboration)

Webová aplikace pro Váš tým za 30 sec...

Lotus Team Workplace (QuickPlace)

Lotus QuickPlace je oceněný nástroj IBM, který je špičkou na trhu pro samoobslužnou týmovou spolupráci založenou na prohlížeči. Týmy používají QuickPlace pro koordinaci, spolupráci a komunikaci. QuickPlace se používá pro řízení projektů, rychlou odezvu na ad hoc iniciativy, týmové webové stránky a pro spolupráci uvnitř a vně společnosti. Lotus QuickPlace přidává k jakékoli webové aplikaci možnost okamžité týmové spolupráce.

Aktivní organizace po celém světě vidí spolupráci jako strategickou prioritu. Následkem toho se od Aplikací pro týmovou spolupráci – rovněž známých jako Týmové pracovní prostory – očekává, že dosáhnou „kritického množství“ do konce roku 2002. A co víc, přední Týmové pracovní prostory včetně QuickPlace už nyní dodávají prokazatelnou obchodní hodnotu ve všech oborech. Týmy koncových uživatelů, administrátorů a softwarových vývojářů po celém světě efektivně komunikují, koordinují a spolupracují pomocí Lotus QuickPlace. Činí tak virtuálně. Činí tak okamžitě!

QuickPlace je ideální pro organizace všech rozměrů, ať už jsou centralizované nebo geograficky rozptýlené, a umožňuje týmům:

- **Koordinovat** - lidé, úkoly, plány a zdroje.
- **Spolupracovat** - nápady a diskuse, problémy, sdílené dokumenty, soubory a obecná náležitá péče.
- **Komunikovat** - akce a rozhodnutí, klíčové poznatky a lekce a získávání informací.

Lotus QuickPlace je navržen pro:

- **Týmy koncových uživatelů** - synchronní komunikace, odlehčené řízení projektu, personalizace, přizpůsobení potřebám a úzká integrace s Microsoft Office.
- **Administrátory** - správa pomocí prohlížeče, statistické pohledy, integrace adresářů, podpora napříč platformami a automatizovaná instalace Microsoft IIS.
- **Vývojáře** - platforma pro vývoj, hluboké/úplné přizpůsobení požadavkům a možnost opětovného použití.

Více informací: ibm.com/quickplace

WNT W2000 AIX SUN OS/400 z/OS



Způsob licencování

Lotus QuickPlace je licencován:

- a) počtem ověřených uživatelů a to jak interních (zaměstnanci a kontraktori); tak i externích (zákazníci, dodavatelé, odběratelé atd.)
- b) prostřednictvím extranet licence na počet fyzických procesorů, kde na QuickPlace server může přistupovat neomezený počet ověřených externích uživatelů (zákazníci, dodavatelé, odběratelé atd.). Tuto licenci nelze použít pro interní uživatele (zaměstnance a kontraktory).

Lotus QuickPlace obsahuje veškerý potřebný software pro provoz. Může být rozšířen o produkt Lotus Sametime.

Specifikace produktů

D5CSULL	Lotus QuickPlace User Lic+Sw.Maint 12 MO
D51LFLL	Lotus QuickPlace Extranet Processor Lic+Sw.Maint 12 MO

Rozšiřující produkty pro spolupráci (Advanced Collaboration)

Spolupráce v reálném čase

Lotus Instant Messaging (Sametime) Lotus Web Conferencing (Sametime)

WNT W2000 AIX SUN OS/400

Lotus Sametime je IBM platforma pro spolupráci v reálném čase, která je špičkou na trhu. Více než 8 milionů lidí používá Sametime každý den pro sdílení informací, přijímání rychlých rozhodnutí a společnou práci v reálném čase. Lotus Sametime byl od samého začátku navržen jako nástroj pro ebusiness, a proto je Lotus Sametime robustnější, bezpečnější a lépe se spravuje než kterýkoliv produkt našich konkurentů.



Lotus Sametime je založen na třech základních koncepcích:

- přítomnost (s předstihem vidíte, zda je daná osoba k dispozici),
- konverzace (buď textová nebo audiovizuální),
- webové konference (které zahrnují sdílení obrazovky, aplikací a týmové tabule).

Organizace, která potřebuje zvýšit svou produktivitu, být efektivnější, pracovat rychleji, snížit cestovní náklady, integrovat spolupráci v reálném čase do webových aplikací nebo zvýšit svou hbitost, bude mít z užívání Lotus Sametime prospěch.

Sametime Everyplace je přídatný produkt, který může rozšířit schopnosti okamžitého zpracování zpráv a povědomosti Sametime na příruční zařízení, jako jsou PDA, mobilní telefony a pagery.

Více informací: ibm.com/lotus/sametime

Způsob licencování

Lotus Sametime je licencován:

- a) počtem ověřených uživatelů a to jak interních (zaměstnanci a kontraktori); tak i externích (zákazníci, dodavatelé, odběratelé atd.)
- b) prostřednictvím extranet licence na počet fyzických procesorů, kde na Sametime server může přistupovat neomezený počet ověřených externích uživatelů (zákazníci, dodavatelé, odběratelé atd.). Tuto licenci nelze použít pro interní uživatele (zaměstnance a kontraktory).

Lotus Sametime obsahuje veškerý potřebný software pro provoz. Může být rozšířen o produkt Lotus QuickPlace. V případě, kdy uživatel vyžaduje přístup prostřednictvím mobilního telefonu, PDA, nebo MDA, musí mít licenci Lotus Sametime Everyplace.

Specifikace produktů

D5CT2LL	Lotus Sametime User Lic+Sw.Maint 12 MO
D51I6LL	Lotus Sametime Extranet Processor Lic+Sw.Maint 12 MO
D5D2NLL	Lotus Sametime Everyplace User Lic+Sw.Maint 12 MO



Obchodní procesy a správa znalostí

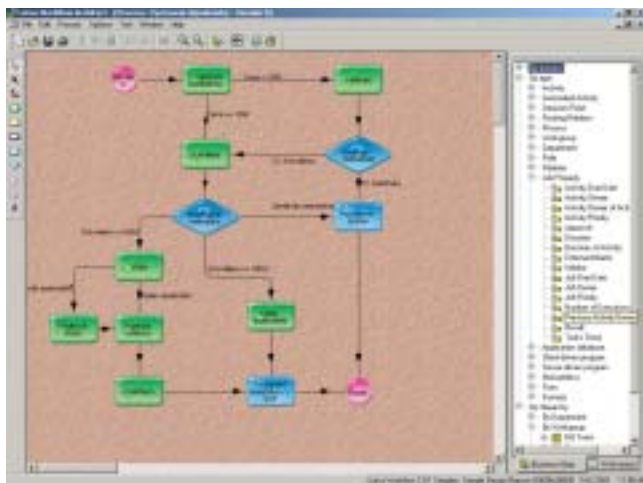
(Business Processes and Knowledge Management)

Automatizace firemních procesů

Lotus Workflow

V současné době se většina firem potýká s řešením pracovních toků (procesů). To zahrnuje základní jednoduché procesy od požadavku na služební cestu, objednávku kancelářských potřeb, až po komplexní procesní popis organizace, např. řešení ISO systému, call center, firemních objednávkových systémů, systémy pro publikování na webu, řízení dokumentů, apod.

IBM Lotus software nabízí unikátní nástroj pro modelování pracovních toků v podobě Lotus Workflow, plně využívající vlastností Lotus technologie pro bezpečné směřování zpráv, dokumentů a podporu webových prohlížečů. Tento systém umožňuje jednoduché navržení jednoho či více procesů a nastavení pravidel a aktivit v každém uzlu tohoto procesu. Na uvedeném obrázku je navržen jednoduchý proces schvalování objednávek, který lze kdykoliv později za provozu měnit. To může být využito při zefektivňování takto navržených procesů. Nově vzniklý proces se aktivuje jako nová verze. K předchozím verzím se lze kdykoli vrátit, popř. provádět jejich kontrolu z hlediska procesního auditu.



Moduly Lotus Workflow

Každá aplikace Lotus Workflow je od základu modulární, a proto i znovu použitelná a snadno udržovatelná. Z hlediska návrhů procesů je potřebné definovat tři základní části:

- 1) organizační struktura s popisem funkcí ve společnosti
- 2) definování firemních procesů
- 3) definice aplikačního rozhraní nad výše uvedenými komponentami.

WNT W2000 Linux AIX SUN OS/400 z/OS



Každou jednotlivou část spravuje příslušná osoba, tzn. oddělení lidských zdrojů spravuje organizační strukturu, správce procesů má na starosti vytváření a údržbu procesů a oddělení informatiky vyvíjí potřebné formuláře, které se používají v jednotlivých procesech. Takto rozdělený systém umožňuje osobám bez programovacích znalostí spravovat firemní workflow systém (organizační strukturu a definování procesů).

Více informací: ibm.com/lotus/workflow

Způsob licencování a softwarové požadavky

Lotus Workflow je licencován počtem „schvalovatelů“, uživatelů, kteří jsou systémem vyzváni k nějaké akci (schválení, úpravě, připomínkování atd.). Tento produkt vyžaduje základní licenční pokrytí Lotus Domino Serveru a licenci pro klientský přístup (i)Notes.

Specifikace produktu

D52E1LL Lotus Workflow User Lic+Sw.Maint 12 MO

Obchodní procesy a správa znalostí

(Business Processes and Knowledge Management)

Správa a řízení životního cyklu dokumentů

Lotus Domino Document Manager (Domino.Doc)

Spolupráce po síti není výjimkou, je to věc, která se očekává. Navzdory tomu bylo před Domino Document Managerem řízení dokumentů doménou malé části komunity pracovních skupin. Dnes je integrita dokumentů důležitá a dostupná pro každého. Kdokoliv, kdo spolupracuje po síti, si potřebuje být jistý, že pracuje s aktuálními dokumenty, že pracuje v kontextu, že žádná nepovolaná osoba nemá k dokumentům přístup a že nebude plýtvat prací na editaci dokumentů, které editují ostatní lidé v pracovní skupině.

Tyto požadavky, přímé následky úspěchu distribuovaného počítačového zpracování, může splnit pouze řešení řízení dokumentů, které je postaveno na distribuovaném zpracování. Domino Document Manager je jediné „hotové“ řešení řízení dokumentů na světě, které je navrženo pro zvládání problémů distribuovaného zpracování.



Díky snadno použitelnému rozhraní a přístupu přímo z aktuálního pracovního prostředí uživatele – webového prohlížeče, klienta Notes nebo Windows aplikace s ODMA – odstraňuje Domino Document Manager překážky, které bránily většímu rozšíření řešení pro řízení dokumentů.

- **Distribuovaná editace** - Domino Document Manager (Domino.Doc) plně využívá možnosti replikace Lotus Domino, umožňuje interdisciplinárním týmům pracovat s dokumenty na lokálních serverech a přitom zajišťuje jejich integritu v celém distribuovaném podniku
- **Kompletní řízení dokumentů** - Domino Document Manager podporuje všechny klíčové funkce řízení dokumentů, včetně přihlašování/odhlašování, řízení verzí, fulltextového vyhledávání ve veškerém spravovaném obsahu, prověřovacích záznamů, profilování, upozorňování na změny a mnohem více

WNT W2000 Linux AIX SUN OS/400 z/OS

Řízení životního cyklu. Nyní můžete dokumenty efektivně řídit v průběhu celého jejich životního cyklu – od napsání přes revizi, schválení, distribuci a archivaci – vše v rámci jediné aplikace.

Zvolte si svého klienta. Spolupracujte po sítí pomocí prohlížečů nebo klientů Notes. Vyberte si příkazy v menu Soubor v Lotus Word Pro, Microsoft Word a jiných aplikacích kompatibilních s ODMA pro přístup a ukládání dokumentů v Domino Document Manageru.

Více informací: ibm.com/lotus/dominodoc

Způsob licencování a softwarové požadavky

1. Pro použití tohoto produktu je vyžadována licence pro clientský přístup (Domino.Doc Cal) na každého uživatele a serverová část Domino.Doc. Ta může být licenčně pokryta:

- a) Domino.Doc Team Serverem – nedistribuované řešení, pouze jeden server
- b) Domino.Doc Enterprise Serverem - distribuované řešení, několik lokalit, kde v každé je umístěn Domino.Doc server

Tento produkt vyžaduje základní licenční pokrytí Lotus Domino Serveru a licenci pro clientský přístup (i)Notes.

2. Jiným druhem licencování je tzv. CEO - Complete Enterprise Option - v tomto případě se licencují pouze uživatelé. Je však nutné, aby byly zakoupeny licence pro všechny zaměstnance ve společnosti.

Specifikace produktů

D5CFDILL	Domino.Doc Cal Lic+Sw.Maint 12 MO
D5CG4LL	Domino.Doc Team Server Lic+Sw.Maint 12 MO
D5CFVLL	Domino.Doc Enterprise 1-4 Processor(s) Lic+Sw.Maint 12 MO
D5BM5LL	Domino.Doc User CEO Lic+Sw.Maint 12 MO



Obchodní procesy a správa znalostí

(Business Processes and Knowledge Management)

Rychlý a efektivní přístup k nejrelevantnějším datům

Lotus Extended Search

Produkt původně známý jako Domino Extended Search byl nejprve uveden na trh v roce 1997 pro rozšíření vyhledávacích možností aplikací Domino v rozmanitých back-end datových zdrojích, jako jsou databáze DB2, Oracle, a Microsoft SQL Server. Od té doby jsme přidali mnoho nových funkcí, stejně jako podporu pro webové aplikační servery a více operačních systémů.

Extended Search využívá systém vzájemně propojených komponent pro zvládnání všech aspektů klientských požadavků na vyhledávání, včetně:

- vyhledávacích řetězců pro interpretaci zdrojového jazyka
- ověření bezpečnosti dat
- požadovaného počtu výsledků vyhledávání
- řazení výsledků
- škálovatelnosti serveru a vyrovnávání zátěže na podporu rostoucího počtu uživatelů a rostoucího počtu datových zdrojů

Informace, které potřebujete, jsou uloženy v různých formátech, v různých typech databází a na různých místech. Chcete prohledávat vnitřní i vnější (webové) zdroje. A potřebujete rychlý a efektivní přístup k nejrelevantnějším datům. S Extended

Rozhodujte se lépe a rychleji

Lotus Discovery Server

Rychle vyhledávejte v mnoha zdrojích informací v celé vaší organizaci. Automaticky spojujte odborníky na danou oblast s informačními zdroji. IBM Lotus Discovery Server identifikuje vztahy mezi dokumenty, lidmi a tématy, takže můžete rychle najít informace a odbornou pomoc, kterou potřebujete, abyste reagovali rychle a efektivně. Funkce na pozadí nástrojů pro spolupráci, které okamžitě spojují objevené osoby prostřednictvím on-line povědomí a okamžitého zpracování zpráv. IBM Lotus Discovery Server vyhledává informace rychle, v celé společnosti tak, aby vám pomohl zvládnout zahlcení informacemi. Identifikuje ty správné odborné znalosti, čímž se lépe využijí dovednosti napříč oborovými a geografickými hranicemi, zachytává a zařazuje do kategorií informace a duševní vlastnictví pro opakované využití, aby se předešlo opětovnému vytváření již hotových věcí.

Více informací: ibm.com/lotus/discoveryserver

Způsob licencování

Discovery Server je licencován na počet fyzických procesorů,

WNT W2000 Linux AIX SUN

Search můžete prohledávat tato rozmanitá úložiště z jednoho rozhraní v rámci jediného dotazu.

Extended Search nabízí možnosti paralelního, distribuovaného vyhledávání. Z jediného přístupového bodu – webového prohlížeče – souvisle prohledává databáze Notes, předřazené datové sklady, webové vyhledávací stránky, Microsoft Index Server, Microsoft Site Server a Microsoft Exchange 2000, stejně jako vícenásobné domény Lotus Notes. Můžete postupně k vyhledávací doméně přidávat datové zdroje – a přitom se vyhnout nákladům opětovného indexování a dodatečného ukládání. Jedinečná architektura Extended Search je vysoce škálovatelná a může podporovat složité konfigurace.

Více informací: ibm.com/lotus/extendedsearch

Způsob licencování

Extended Search je licencován na počet fyzických procesorů, kde server běží a může na něj přistupovat neomezený počet ověřených uživatelů.

Specifikace produktu

D5221LL Extended Search Processor Lic+Sw Maint
12 MO

kde server běží a může na něj přistupovat neomezený počet ověřených uživatelů.

Specifikace produktu

D522CCL Discovery Server Processor Lic+Sw Maint 12 MO



Řešení umožňující živé interaktivní školení prostřednictvím Internetu

Lotus Learning Virtual Classroom

WNT W2000 AIX SUN

IBM Lotus Virtual Classroom (LVC) staví na Lotus technologiích pro spolupráci a tak poskytuje virtuální třídy v reálném čase pro předávání neformálních i strukturovaných učebních zkušeností. Předává zkušenosti z virtuálních tříd přes web geograficky rozptýleným posluchačům. Poskytuje školení v požadovanou dobu v živém, on-line učebním prostředí, které snižuje náklady na školení a sleduje výkonnost, spolu s možností vyžádat si zpětnou vazbu a měřit efektivitu školení.

Technologie uživatelům dovoluje vést sezení ve virtuální třídě s mnoha možnostmi pro spolupráci. Funkce povědomí a chatu studentům umožňuje reagovat na sebe navzájem i na lektora. Přehled denního programu lze použít pro zabudování činností, které jsou určeny k tomu, aby účastníky nepřetržitě zaměstnávaly, a mezi které patří práce s tabulí a sdílení aplikací, kde lze sdílet i desktopy a zajistit tak trénink „naostro“. Studenti mohou absolvovat webovou prohlídku, podívat se na demo, nebo projít simulací. Během sezení se může lektor studentů dotazovat, aby dosáhl shody, nebo klást otázky a provádět hodnocení pro sledování pokroku studenta. Sezení lze zaznamenávat pro pozdější použití.

Lotus Virtual Classroom nabízí následující výhody:

- podporuje sezení ve virtuálních třídách
- používá LDAP (Lightweight Directory Access Protocol) pro správu uživatelů
- má nástroje pro přijímání studentů a řízení více současně běžících sezení
- podporuje katalog kurzů pro procházení kurzů a přihlašování se do nich
- poskytuje možnosti záznamu a přehrávání
- lze jej integrovat se stávajícím systémem řízení vzdělávání

Více informací: ibm.com/lotus/virtualclassroom

Způsob licencování

Lotus Learning Virtual Classroom je licencován:

- a) na počet fyzických procesorů, kde server běží a může na něj přistupovat neomezený počet ověřených uživatelů.
- b) počtem ověřených uživatelů, kdy tato licence obsahuje i produkty Lotus Sametime a QuickPalce

Specifikace produktů

D51J4LL	Lotus Learning Virtual Classroom Processor Lic+Sw Maint 12 MO
D5227LL	Lotus Learning Virtual Classroom + QP + ST User Lic+Sw Maint 12 MO



Produkty pro vzdělávání (eLearning)

Kompletní řešení pro vzdělávání

Lotus Learning Management System

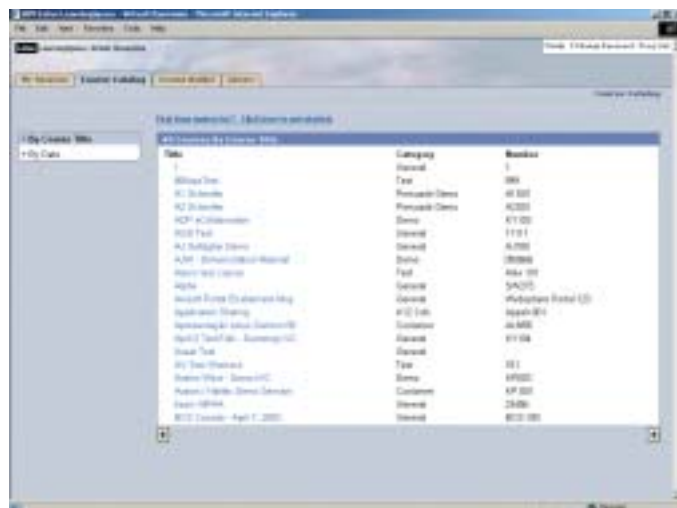
IBM Lotus Learning Management System (LMS) je škálovatelná, pružná platforma pro řízení činností ve třídě i přes e-learning, zdrojů, učebních plánů a katalogů kurzů v celém podniku. Produkt je zcela integrovaným koncovým řešením pro vzdělávání. Lotus Learning Management System organizuje a dodává kurzy, sleduje záznamy činnosti studentů a rezervuje lektory a zdroje, čímž zákazníkům umožňuje řídit celý jejich vzdělávací program z jediné platformy. Tam, kde se předchozí verze Lotus e-learning softwaru soustředily na platformu Microsoft, Lotus Learning Management System zaujímá podnikový přístup podporováním celé škály platform: IBM AIX, Redhat a Suse verze Linuxu, Microsoft Windows, a Sun Solaris. Stejně jako Lotus Virtual Classroom, Lotus Learning Management System používá modulární architekturu a poskytuje vysoce konfigurovatelný soubor komponent, které tvoří učební rámeček.

Lotus Learning Management System přináší následující výhody:

- podporuje eLearning i výuku ve třídách
- lze jej škálovat pro podporu velmi velkých, celosvětových organizací
- lze jej nakonfigurovat tak, aby splňoval potřeby různých posluchačů a uživatelských požadavků
- je založen na J2EE pro lepší škálovatelnost a rozšiřitelnost běží na různých platformách
- podporuje vícejazyčné skupiny uživatelů
- poskytuje snadno použitelný autorský nástroj pro tvorbu vlastního obsahu
- podporuje používání po odpojení
- lze jej integrovat s Lotus Virtual Classroom nebo jinými produkty pro virtuální třídy, a tak umožňuje bohaté eLearning zážitky ve více režimech



W2000 AIX Linux SUN



Více informací: ibm.com/lotus/learningmanagementsystem

Způsob licencování a softwarové požadavky

Lotus Learning Management System je licencován počtem ověřených uživatelů.

Tento produkt vyžaduje licenční pokrytí relační databáze (DB2, nebo Oracle).

Specifikace produktu

D525ELL Lotus Learning Management System User
Lic+Sw Maint 12 MO

Portálové řešení pro Vaši organizaci

IBM WebSphere Portal Server

W2000 Linux

WebSphere Portal Server v provedení Express plus dává uživatelům možnost realizovat komplexní portálové řešení. K jeho technologickým výhodám patří bezesporu aplikační prostředí platformy WebSphere s podporou J2EE a další otevřené moduly pro podporu spolupráce.

Tato nabídka IBM je zaměřena na rychlý a organizačně nenáročný start projektu portálu s následnou instalací a zaběhnutím první provozní fáze systému.

WebSphere Portal Server Express Plus má následující výhody:

- Zvýšení produktivity práce uživatelů – mnoho uživatelů pracuje s klasickými ERP systémy, přistupuje k databázím, transakčním systémům, dokumentům a webu. Portál je univerzálním prostředkem pro zjednodušení a zefektivnění těchto činností.
- Velmi snadná komunikace s externími subjekty, jako jsou obchodní partneři, zákazníci a dodavatelé.
- Personalizovaný přístup dává uživatelům možnost úpravy pracovního prostředí (workplace) dle svých potřeb, zájmů a zvyklostí.

IBM WebSphere Portal Server Express Plus obsahuje následující produkty:

Základní rámec portálu, personalizace, volba portletů a aplikační server WebSphere

- WebSphere Portal Server
- WebSphere Portal Toolkit
- WebSphere Application Server (licence pouze pro jeden server a použití pouze pro portálové řešení)
- WebSphere Personalization
- IBM HTTP Server
- IBM SecureWay Directory

Programové balíky pro spolupráci

1. Lotus Instant Messaging (Sametime) pouze pro prostředí portálu
 - přítomnost/povědomí (s předstihem vidíte, zda je daná osoba k dispozici)
 - konverzace (textová)
2. Lotus Team Workplace (QuickPlace) pouze pro prostředí portálu – neumožňuje práci off-line

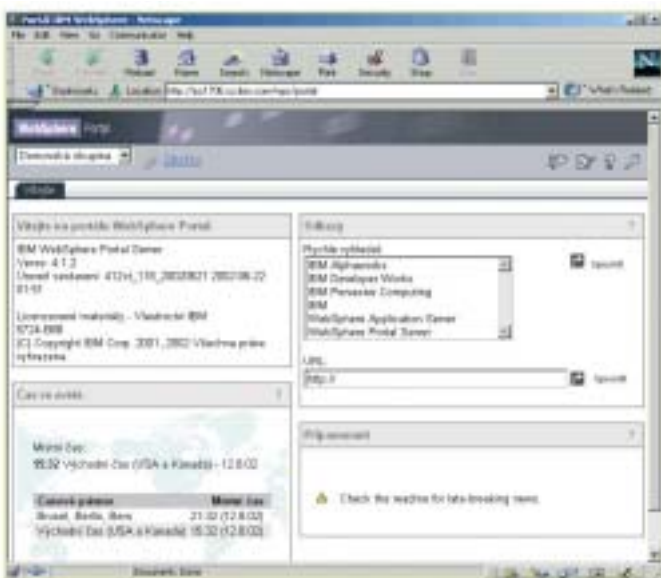
Více informací: ibm.com/lotus/portal

Způsob licencování a softwarové požadavky

WebSphere Portal Server Express Plus je licencován počtem ověřených uživatelů (licence je pro 20 uživatelů).

Specifikace produktu

D529JLL Websphere Portal Express Intranet Plus 20
Users Lic+Sw Maint 12 MO



Portálová řešení

(Portal Solutions - Dynamic Workplaces)

Rozšíření portálového řešení o prvky Lotus

Lotus Collaboration Center

W2000 Linux

Pomocí Lotus Collaboration Center můžete rozšířit portálové řešení o prvky pro spolupráci, které jsou připraveny pro snadné a okamžité použití.

Obsahuje následující portlety:

- People Finder – umožňuje prohledávání firemního adresáře a integrace s prvky Instant Messaging (Sametime)
 - přítomnost/povědomí (s předstihem vidíte, zda je daná osoba k dispozici)
 - konverzace (textová)
- Lotus Web Conferencing (Sametime) - webová konference integrovaná přímo do portálu (která zahrnuje sdílení obrazovky, aplikací a týmové tabule).
- Lotus Team Workplaces (QuickPlace) - uživatelé efektivně sdílejí elektronické informace, využívají agregovaných dat a spolupracují ve skupinách. Diskusní oblasti se vyznačují

možností vytváření specifických skupin/týmů způsobem AdHoc, nebo na základě definovaných potřeb podniku (například projektové týmy). Součástí je funkce sdíleného kalendáře, která umožňuje plánovat, řídit úlohy jednotlivců a skupin v reálném čase. To vše v portálovém prostředí.

Více informací:

ibm.com/software/webservers/portal/portlet/catalog

Způsob licencování a softwarové požadavky

Lotus Collaboration Center je součástí licence WebSphere Portal Server Express Plus, nebo Extend. Pro využití portletu „webové konference“ potřebujete mít zakoupenou licenci na Lotus Web Conferencing (Sametime).

The screenshot displays the Lotus Collaboration Center interface. At the top, there's a navigation bar with 'Welcome', 'Employee Center', 'Collaboration Center', 'Help Desk', and 'Work with Pages'. Below this is a 'Tools' sidebar with expandable sections: 'Reservations' (Conference Rooms, Teleconference, Video Conference), 'Best Practices' (Using the Tools, Working Together, Building a Team, Advice), 'Forums', 'Help', and 'Lotus Software'. The main content area is titled 'Collaboration Center - Helping You Work Together' and contains three portlets:

- My Team Workplaces:** A table with columns 'Title' and 'Last Updated'. It lists various projects like '2003 Survey Results', 'New Drug Approvals', 'eGovernment Rapid Response', etc., all dated 01/26/2003.
- Lotus Web Conferencing:** A section for finding and scheduling meetings. It shows 'Scheduled Meetings' for 1/26/03 (Market Review) and 1/27/03 (Collaboration Review).
- People Finder:** An advanced search interface for finding employees. It shows search results for 'Roy Bowen', 'Pamela Barker', 'Rich Bernardo', and 'Laurie Bershtein' with their office telephone numbers.

Komplexní integrované řešení pro vaši integraci

IBM Software Services

IBM Software Services (ISS) je celosvětová technologická skupina která působí v rámci IBM Software. Hlavní pracovní náplní ISS jsou technické konzultace, projektové implementace, kontrola technologického nasazení, bezpečnostní проверки, vzdělávání a certifikace. ISS pro Lotus je oddělení s mezinárodními zkušenostmi, které se specializuje na Lotus Domino technologie její maximální využití a začlenění do rozšířeného portfolia IBM (WebSphere, Tivoli, IMS, Rational). ISSL je přímo propojená na nezávislé vývojové týmy, klíčové systémové integrátory a obchodní partnery IBM. ISSL vytváří komplexní řešení s využitím všech možností technologie Lotus Domino, Lotus Document Manager, Domino Extended Search, Lotus Workflow, Lotus Learning Management System, Lotus Instant Messaging a Web Conferencing (Sametime), Team Workplace (Quickplace) a Lotus Discovery Server.

IBM Software Services minimalizují riziko investic do nových technologií. Implementace probíhá v přesně definovaných hodnotových rámcích a každý projekt začíná tzv. zhodnocením technologického přínosu pro zákazníka na vstupním pilotním projektu s následným rozšířením do celé firmy. V průběhu implementace jsou používány mnoholeté osvědčené IBM metodologie pro řízení a technologickou implementaci.

Výběr z hlavních technologických oblastí působnosti a jejich popis:

1. Lotus Workflow

- implementace Organizační struktury
- grafický návrh procesů
- tvorba aplikačních formulářů

2. Poštovní služby

- implementace poštovního systému
- migrace stávajících verzí na nový systém ND6
- zhodnocení a analýza stávajícího systému

3. TCO pro nasazované řešení

- zhodnocení Domino výkonnost, škálovatelnost a spolehlivost
- integrace Domino do obchodních aplikací
- Analýza výkonnosti infrastruktury - Infrastructure Performance Analysis (IPA)
- Využití a implementace produktů jako jsou např. Domino Mail Manageru (DMM), Wolcott Automatic Deployment Tool

(ADT), Binary Tree Common Migration Tool (CMT)

4. eWorkPlaces Portálové řešení WebSphere

- nasazení portálového řešení do stávající infrastruktury
- vytvoření jednotného přístupu k firemním informacím
- kategorizace obsahu
- implementace jednotné autentikace (Single Sign On)
- propojení s technologií Lotus Domino

5. eMeetings Services

- implementace Lotus Team Workplace (Quickplace), řešení pro virtuální týmy
- implementace Lotus Instant Messaging a Web Conferencing (Sametime) pro online komunikaci a schůzky

6. Lotus Content Management

- zavádění systému pro snadný přístup ke kategorizovaným informacím a dokumentům
- integrace s portálovým řešením WebSphere
- autorizace obsahu a publikování

7. Lotus Discovery Server

- nasazení systému pro vyhledávání a zhodnocování firemních informací
- definování zdrojů pro vyhledávání
- konfigurace zdrojových vyhledávačů
- zavedení logiky pro zhodnocování informací a expertů
- tvorba znalostní mapy

8. eLearning Services

- podniková integrace systému pro distanční vzdělávání
- podpora pro vytváření obsahu do implementovaného systému

Více informací: ibm.com/lotus/services

Užitečné internetové odkazy

Obecné informace

Informace o produktech IBM Lotus software

<http://ibm.com/cz/software>

Obchodní informace o IBM Lotus software

<http://ibm.com/lotus>

Lotus Developer Domain – informace o produktech, diskuse, návody, typy...

<http://ibm.com/lotus/idd>

Vyhledávání obchodních partnerů

<http://www3.software.ibm.com/cgi-bin/d2w/reseller/resell/input>

Informace o multilicenčním programu IBM Passport Advantage

<http://www.lotus.com/passportadvantage>

Porovnání Lotus software s jinými produkty

<http://www.lotus.com/compare>

Pro zákazníky

Přístup k informacím v zóně IBM Passport Advantage

<http://query.lotus.com/passport>

Podpora IBM software

<http://ibm.com/software/support/>

Pro obchodní partnery

Partner World for Software – zóna pro obchodní partnery

<http://ibm.com/partnerworld/software>

Zóna IBM Passport Advantage pro obchodní partnery

<http://www.lotus.com/pachannelaccess>

IBM software certifikace a vzdělávací kurzy

<http://www.ibm.com/certify>

<http://www.ibm.com/cz/education>

IBM Lotus Extranet

<http://extranetuk.lotus.com>

IBM Public Channel Announcement

<http://pricesuk.lotus.com/IBMLotan.nsf>

Pro vývojáře

Zóna pro vývojáře

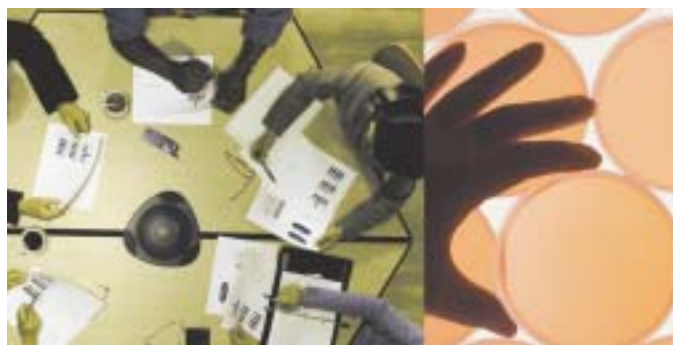
<http://ibm.com/developer>

Alphaworks – testování produktů

<http://alphaworks.ibm.com>

IBM RedBooks

<http://redbooks.ibm.com>



Pro více informací prosím kontaktujte:

Michal Štěpánek

Tele Software Account Manager

tel.: +420 272 131 259

e-mail: michal_stepanek@cz.ibm.com



Kontakt pro prodejce:



Odbornost. Rychlost. Profesionalita.

Avnet s.r.o., V Olínách 75, 100 00 Praha 10, tel.: 281002383, fax: 281002122, erik.solc@avnet.com, www.avnet.cz



DNS a.s. je největší distributor s přidanou hodnotou v ČR, jehož strategií je nabídnout svým obchodním partnerům - dodavatelům IT - široké portfolio specializovaných technologií podpořených rozsáhlou nabídkou služeb.

DNS a.s., Vídeňská 744/2, 140 00 Praha 4, tel.: 296 377 400, fax: 296 377 402, dns@dns.cz, www.dns.cz

Kontakt pro zákazníky:



Přinášíme zefektivnění a potenciál na zlepšení fungování vašeho podnikání. Nasadíme hotové, ověřené řešení pokrývající konkrétní části vašich procesů. Odborníci v Čechách a na Slovensku zabezpečí implementaci, nasazení a údržbu našich a partnerských řešení.

Ability Development CZ s.r.o., Vyskočilova 3/741, 140 00 Praha 4, tel.: 296 831 250, fax: +296 831 269, info@abilitydev.cz, www.abilitydev.com



CS DEVELOPMENT, IBM Premier Partner; aplikace pro řízení procesů a workflow, správa dokumentů, zakázkový vývoj, školení; ExtraFax, SecurTrac, Web Services, Tivoli Storage Manager, DB2 CommonStore, antivirové a security systémy pro Lotus Domino, HW klíče pro Notes logon.

CS DEVELOPMENT s.r.o., Oldřichova 52, 128 00 Praha 2, tel.: 234 090 000, fax: 234 090 009, sales@csdevelopment.cz, www.csdevelopment.cz



Společnost DATA Intertech se zabývá dodávkami SW, techniky a služeb v oblasti IT. Provádí podporu IT pracovníků na vyžádání, outsourcing, instalace systémů, jejich migrace a licenční audit. Vytváří a implementuje aplikace pro CRM (Agenda) a HelpDesk (Dantin).

DATA Intertech s.r.o., Kladenská 47, 160 00 Praha 6, tel.: 235 365 267, fax: 235 361 446, sales@intertech.cz, www.intertech.cz



DIGI TRADE získal výjimečnou pozici budováním partnerství se svými klienty a prokázáním vysoké profesionality a odbornosti. Zaměřuje se na řešení CRM, DMS, groupware, migrace a správy sítí, počítačové kurzy Microsoft, Lotus, prodej SW, HW. IBM Business Partner-Premier.

DIGI TRADE, s.r.o., Vlkova 46, 130 00 Praha 3, tel.: 222 722 739, fax: 222 722 302, info@dig-trade.cz, www.digi-trade.cz



Firma GC System je dlouholetým významným obch. partnerem firmy IBM. Hlavní činností je komplexní zajištění systémových služeb, prodej a implementace IBM SW a IBM HW, vývoj a prodej systému pro podporu řízení jakosti - Isopack, certifikované školicí středisko.

www.gcsystem.cz, info@gcsystem.cz, tel.: Brno: 543 537 111, Praha: 266 314 407, Ostrava: 597 496 429



NOMIS je CRM aplikace k podpoře, sledování a koordinaci činností se zákazníky, optimalizaci firemních a obchodních procesů, včetně souvisejících procesů uvnitř firmy s vazbou na ISO. ITS rovněž zajišťuje dodávky a autorizovaný servis techniky IBM.

ITS a.s., Vinohradská 184, 130 52 Praha 3, tel.: Praha - 267 31 0605, Brno - 538 707 135, stourac@its.cz, www.its.cz



Specializovaná školení IBM produktů - Lotus/Domino, Tivoli software. Integrace systémů čárových kódů a čipových magnetických karet s technologiemi IBM. Administrace systémů Lotus/Domino. Vývoj Lotus aplikací. Zálohovací systémy IBM Tivoli. Podpora OS Linux.

M-Com Lan solution, s.r.o., Újezd 40/450, 118 01 Praha 1, tel.: 257 007 500, fax: 257 007 367, info@m-com.cz, www.m-com.cz, www.lotusnotes.cz



PosAm IT s.r.o. dodává infrastrukturu a SW řešení pro zdokonalování řídicích a administrativních procesů, DM a KM na technologiích IBM, a to od studií, projektů školení, až po systémovou integraci a outsourcing. Využívá i synergie s mateřskou firmou PosAm na Slovensku.

PosAm IT s.r.o., Zemské právo 5, 102 00 Praha 10, tel.: 271 960 350 - 4, posamit@posamit.cz, www.posamit.cz



YOUR SYSTEM dlouhodobě úspěšně spolupracuje se společností IBM a nabízí svým zákazníkům kvalitní a osvědčená aplikační řešení přizpůsobená jejich požadavkům - např. CRM, Helpdesk, Audit IS, redakční systém a e-shop. Prodej HW a SW. IBM Advanced Business Partner.

Your System s.r.o., Bělehradská 126, 120 00 Praha 2, tel.: 222 518 007, marketing@yoursystem.cz, www.yoursystem.cz

