

## IBM Lotus Workflow

„řízení obchodních procesů a oběh dokumentů“

Lotus software

A03

David Enc  
Lotus Sales Specialist

business on demand software

## Jaký je současný stav v organizacích?

- § Neustálá změna prostředí
- § Tlak na snižování nákladů
- § Vyřizování požadavků zákazníků v kratší době
- § Vyšší nároky na efektivitu a produktivitu zaměstnanců
- § Požadavky na ISO certifikace
- § Převádění popsaných procesů do „života“
- § ...

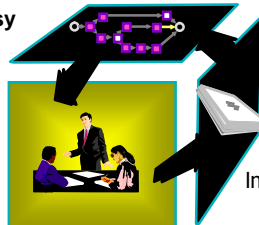
## Nástroj pro snadné vytváření a správu obchodních procesů

### § IBM Lotus Workflow

- oddělené workflow elementy = oddělená správa podle odbornosti
- vizuální vytváření a správa procesů
- vizuální orientace uživatelů



Procesy



Lidé

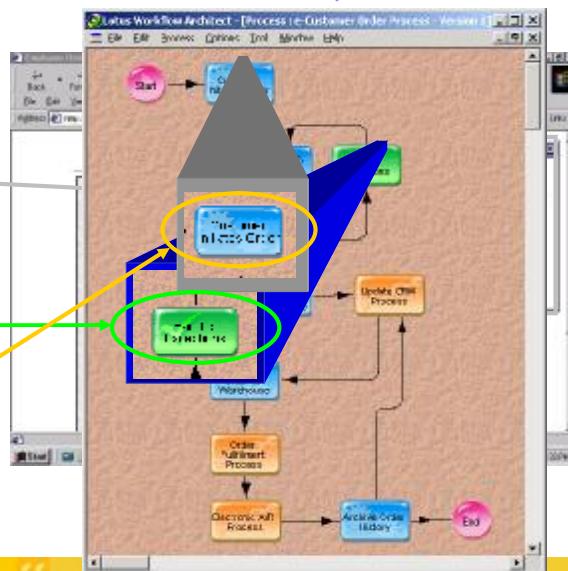
Informace

## Co implementace elektronického workflow přinese ?

§ Náhrada a optimalizace "standardních papírových" procesů

§ sledování stavu procesu řešení nestandardních stavů a výjimek

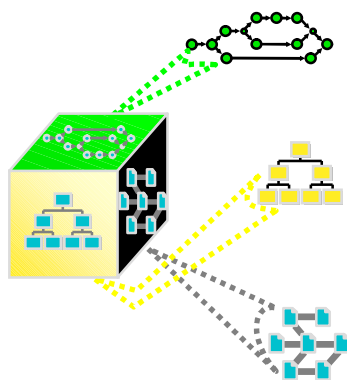
§ napojení "třetích stran"



## Integrace se systémy správy dokumentů

- § Jednoduchá aktivace procesu při uložení dokumentu nebo umístěním dokumentu do specifickované složky popřípadě zasláním mailu na definovanou adresu

## Základní části



### § Definice procesů

definice (grafická) procesů  
(kroků, podmínek a vazeb)

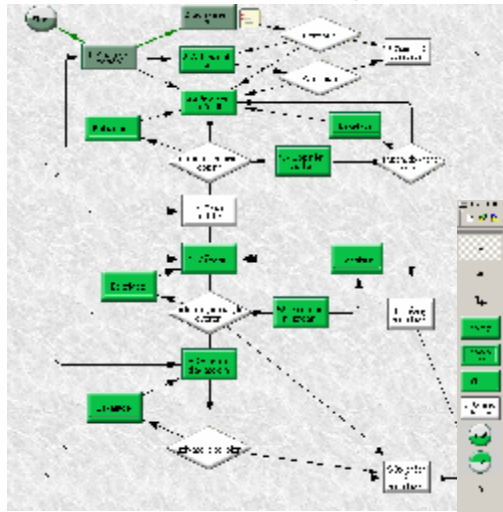
### § Organizační struktura

definice osob, rolí, funkcí  
hierarchie

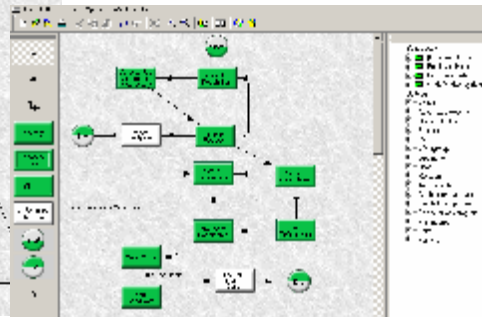
### § Aplikační předloha

vzhled – design  
Snadný přístup pomocí Lotus Notes nebo  
webového prohlížeče

## Lotus Workflow Designer – definice procesů

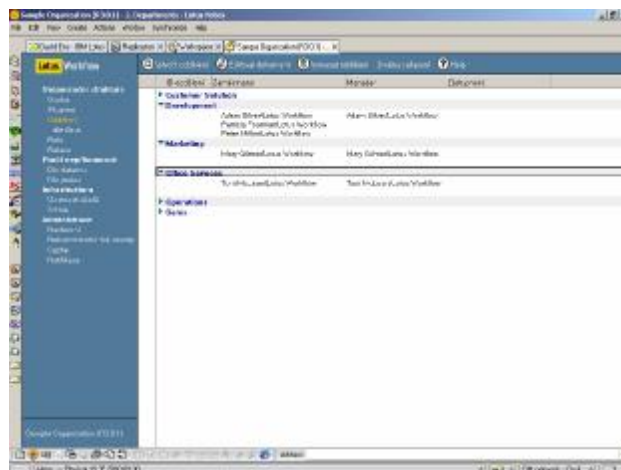


- § pověřená osoba – „procesář“
- § vytváření procesů (verzování)
- § import již stávajících procesů
- § udržování/změny procesů



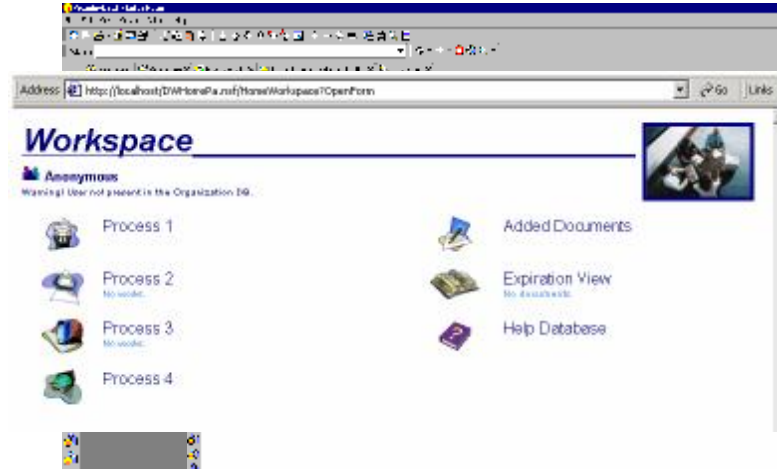
## Lotus Workflow – organizační struktura

- § pověřená osoba - „personalista“
- § organizační struktura
- § definice rolí a práv

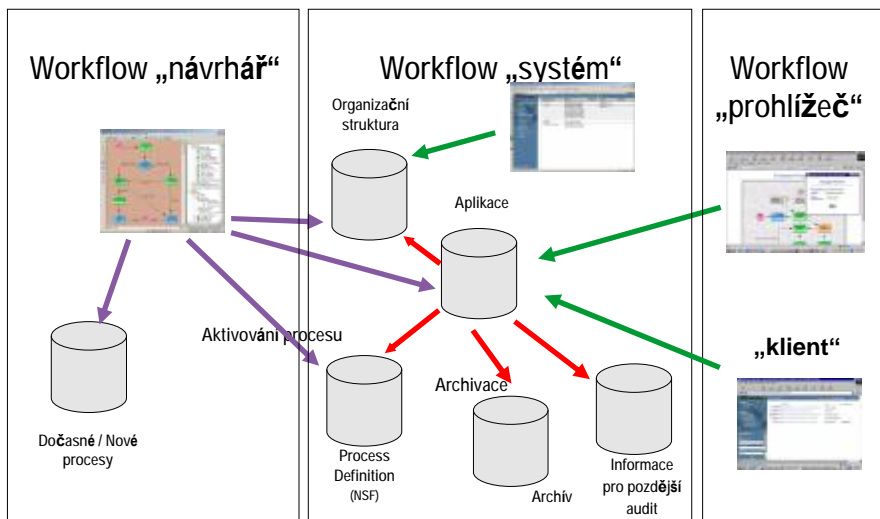


## Lotus Workflow – aplikace (front-end)

- § Pověřená osoba – „uživatel“
- § Osoba pro návrh a vytvoření vzhledu - „programátor“



## Lotus Workflow - model



### 3vrstvá architektura – integrace s WAS

