


Lotus software

IBM

## Domino off-line services - A04

Petr Mihula  
IBM



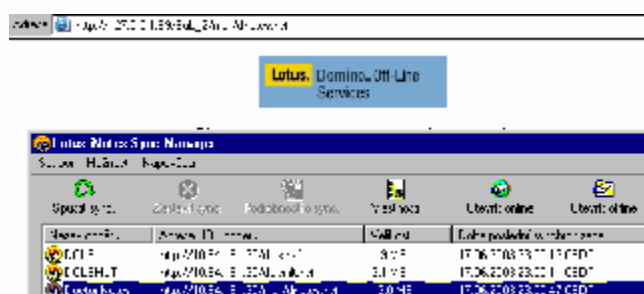
## Obsah

- Požadavky
- Instalace na serveru
- Instalace klienta
- Aplikace pro DOLS
- Architektura
- Bezpečnost
- Poštovní služby

Lotus software

IBM

## DOLS – co to je?



Lotus software

IBM

## Domino Server se službou DOLS

- Platformy
  - Microsoft ® Windows ® 2000
  - Microsoft Windows NT ® 4.0
  - Sun Solaris 8, 9 (SPARC)
  - IBM AS/400 ®, Version 4, Release 2
  - IBM AIX ®, Version 4.3.3 and 5.1
  - IBM OS/390 ®
  - Linux RedHat 7.2 a SuSE Linux 8.0

Lotus software

IBM

## Klient DOLS

- Procesor Pentium P133 a vyšší
- OS Microsoft ® Windows ®  
98/ME/NT/2000/XP
- Paměť 128MB  
HD + 100MB základní odhad pro systém a data  
Velikost diskového prostoru je závislá na rozsahu  
lokálně zpřístupněných dat
- Prohlížeč Internet Explorer 5.5, Internet Explorer 6.0

Lotus software

IBM

## Instalace na serveru

- Základní body
  - DOLS je aktivován na serveru
  - DOLS musí být aktivní, aby bylo možné používat službu na straně klienta
  - DOLS není úloha serveru
  - DOLS je DSAPI filtr
    - DSAPI znamená zkratku Domino Security API
    - Registrována dll knihovna pro zachytávání HTTP

Lotus software

IBM

## Instalace na serveru

- Uvedení do provozu
  - Domino server 5.05 a vyšší (6.x)
  - Definování DSAPI filtru
  - Dokument off-line politiky
  - Aplikace rozšířenou o off-line provoz
  - Konfigurační dokument off-line provozu

Lotus software

IBM

## Instalace na serveru

- Aktivní DSAPI filtr na konzole serveru

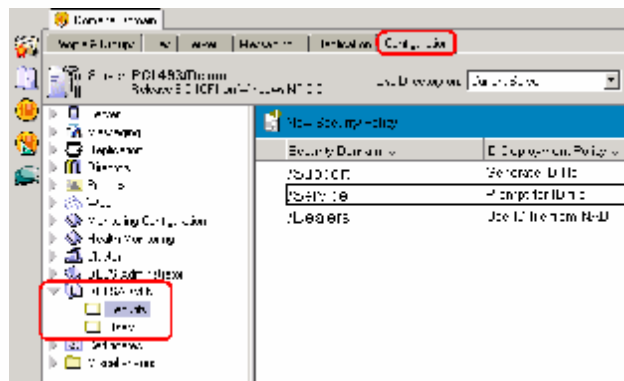
```
PF1403:Domino:Lotus Domino Server
15.04.2003 22:27:19 HTTP Server: Starting...
15.04.2003 22:27:19 Mail Router started for domain IOMEMO
15.04.2003 22:27:19 Mailbox Internet SMTP host path is in domain hrns.cp.ibm.com
15.04.2003 22:27:19 Schedule Manager: Informational: Detailed schedule information collection is not
in the domain code Server configuration document.
15.04.2003 22:27:19 SchedMgr: Initializing Schedule Database
15.04.2003 22:27:19 SMTP Server: Starting...
15.04.2003 22:27:19 Administration Process started
15.04.2003 22:27:19 SMTP Server: Another application is already listening on port 25: 220 127.0.1.1
SMTP Server: Ready
15.04.2003 22:27:19 HTTP Server: Started
15.04.2003 22:27:19 HTTP Server: Starting directory service.ssf in the hrns.cp.ibm.com Internet domain
15.04.2003 22:27:19 HTTP Schema: Started loading...
15.04.2003 22:27:19 Http: Inactivation 'off' started
15.04.2003 22:27:19 Http: Execution 'off' started
15.04.2003 22:27:19 HTTP Server: Doing Web Configuration Rmc
15.04.2003 22:27:19 SchedMgr: Done initializing Schedule Database
15.04.2003 22:27:19 JRM: Java Virtual Machine initialized.
15.04.2003 22:27:19 HTTP Server: Java Virtual Machine loaded
15.04.2003 22:27:19 HTTP Schema: Finished loading
15.04.2003 22:27:19 HTTP Schema: Started
15.04.2003 22:27:19 HTTP Server: HTTP domain URL List Services HTTP extension loaded successfully
15.04.2003 22:27:19 HTTP Server: Starting HTTP extension
15.04.2003 22:27:19 HTTP Server: HTTP extension started
15.04.2003 22:27:19 HTTP Server: Started
15.04.2003 22:27:19 I Transmitted/Minute, 0 Mbits, 0Kbps.
```

Lotus software

IBM

## Instalace na serveru

- Dokument off-line politiky



Lotus software



## Instalace na serveru

- Dokument off-line politiky
  - Generování ID
  - Použití ID ze souboru
  - Použití ID z adresní knihy

Lotus software



# Instalace na serveru

## – Konfigurační dokument off-line provozu 1

The screenshot shows the 'Konfigurační dokument off-line provozu 1' window. It features a menu bar with 'Domino', 'Služby', 'Důl', 'Instalace služeb', 'Upravit', and 'Zavřít'. The main area is divided into several sections:

- Pravidla pro instalaci:** Includes 'Instalovat službu Lotus®' (checked), 'Instalovat službu Lotus®' (checked), and 'Instalovat službu Lotus®' (checked).
- Pravidla pro instalaci:** Includes 'Instalovat službu Lotus®' (checked), 'Instalovat službu Lotus®' (checked), and 'Instalovat službu Lotus®' (checked).
- Pravidla pro instalaci:** Includes 'Instalovat službu Lotus®' (checked), 'Instalovat službu Lotus®' (checked), and 'Instalovat službu Lotus®' (checked).
- Pravidla pro instalaci:** Includes 'Instalovat službu Lotus®' (checked), 'Instalovat službu Lotus®' (checked), and 'Instalovat službu Lotus®' (checked).

At the bottom, there are two radio buttons: 'Zavřít konfiguraci služeb' (selected) and 'Zavřít pouze službu instalaci'. The footer contains the Lotus logo, 'Lotus software', and the IBM logo.

# Instalace na serveru

## – Konfigurační dokument off-line provozu 2

The screenshot shows the 'Konfigurační dokument off-line provozu 2' window. It features a menu bar with 'Domino', 'Služby', 'Důl', 'Instalace služeb', 'Upravit', and 'Zavřít'. The main area is divided into several sections:

- Pravidla pro instalaci:** Includes 'Instalovat službu Lotus®' (checked), 'Instalovat službu Lotus®' (checked), and 'Instalovat službu Lotus®' (checked).
- Pravidla pro instalaci:** Includes 'Instalovat službu Lotus®' (checked), 'Instalovat službu Lotus®' (checked), and 'Instalovat službu Lotus®' (checked).
- Pravidla pro instalaci:** Includes 'Instalovat službu Lotus®' (checked), 'Instalovat službu Lotus®' (checked), and 'Instalovat službu Lotus®' (checked).
- Pravidla pro instalaci:** Includes 'Instalovat službu Lotus®' (checked), 'Instalovat službu Lotus®' (checked), and 'Instalovat službu Lotus®' (checked).

At the bottom, there are two radio buttons: 'Zavřít konfiguraci služeb' (selected) and 'Zavřít pouze službu instalaci'. The footer contains the Lotus logo, 'Lotus software', and the IBM logo.

## Instalace klienta

---

- Instalace
  - Odkaz v prohlížeči
  - Možnost preinstalačního kitu

Lotus software

IBM

## Instalace klienta

---



**Ukázka instalace**

Lotus software

IBM

## Práce s DOLS na straně klient



Ukázka off-line režimu

Lotus software

IBM

## Aplikace pro DOLS

- Standardní aplikace
  - Diskuze a Domino Web Access (iNotes), kombinace, modifikace
- Vlastní aplikace
  - Šablona dolres.ntf
- Speciální aplikace
  - QuickPlace

Lotus software

IBM



## Aplikace pro DOLS



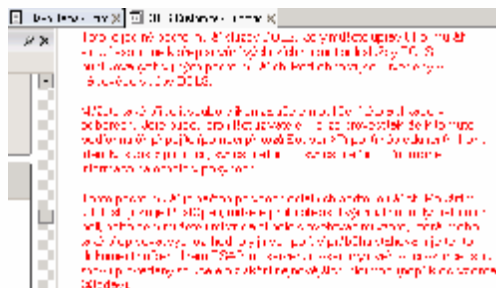
**Lotus iNotes Sync Manager**  
Kombinovaná aplikace

Lotus software

IBM

## Aplikace pro DOLS

- Šablona dolres.ntf obsahuje požadované formuláře a stránky



Lotus software

IBM

# Aplikace pro DOLS

portalcr

Petr Míkula | Sign Out

Begin Install

Úvodní stránka  
Projektová dokumentace  
Řídicí výbor  
Organizační struktura  
Kalendář  
Úkoly  
Index  
Customize  
Seznam uživatelů  
Search  
What's New  
Work Offline  
Help

Notity

## Work Offline

### What is Working Offline?

You can set up your computer so that you can work in this place even when you are not connected to the network. When you reconnect to the network, your offline place is synchronized automatically with the online place so that changes made in either one show up in the other.

Petr Míkula

## Installing Offline QuickPlace

Back Install Now!

### Installation Steps

The following three steps take place automatically when you install your offline place.

#### 1. Download and install Lotus iNotes Sync Manager

Lotus iNotes Sync Manager is downloaded and installed on your computer. This software will synchronize your offline place with the online place. While the software is downloading, you can work with other applications on your computer, but don't log off or shut your computer down until installation is complete. A window will notify you when the software has been successfully downloaded. This is a one-time operation.

2. Lotus iNotes Sync Manager is launched and your offline place data is retrieved  
The time taken for this step depends on how much data the online place contains.

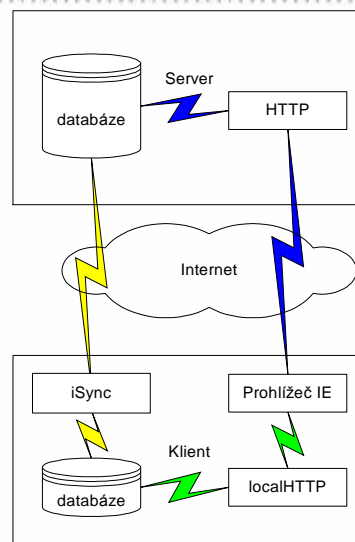
3. You may be asked to restart your computer

Lotus software

IBM

# Architektura

- On-line provoz
- Off-line provoz
- Synchronizace



Lotus software

IBM

# Architektura



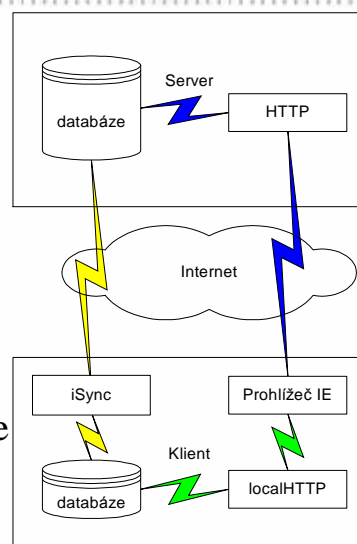
Co je nainstalováno

Lotus software



# Bezpečnost

- On-line provoz
  - Zabezpečení SSL
- Off-line provoz
  - Lokální šifrování DB
- Synchronizace
  - Šifrovaná komunikace



Lotus software



## Bezpečnost

---

- Heslo
  - Internet heslo
    - Uloženo v dolsnames.nsf, přístup přes HTTP
  - Synchronizační heslo
    - Uloženo v dolconfig.nsf, přístup přes NRPC
  - Hlavní heslo
    - Heslo pro dolserver.id

Lotus software

IBM

## Poštovní služby

---

- Poštovní služby prostřednictvím Domino Web Access (iNotes) a DOLS
- Novinky v bezpečnosti pro Domino 6.5

Lotus software

IBM

## Poštovní služby



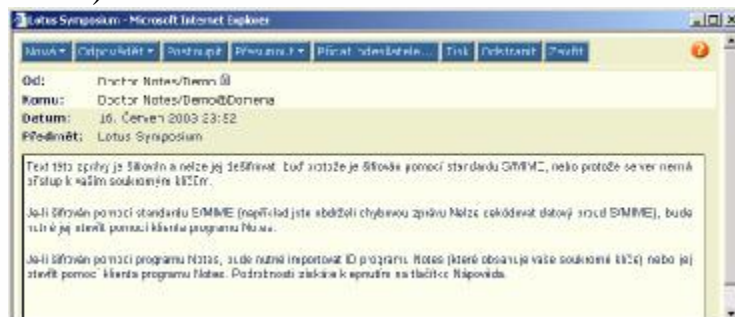
Domino Web Access (iNotes) a DOLS

Lotus software



## Poštovní služby

- Podepsaná zpráva v Domino Web Access (iNotes) R6

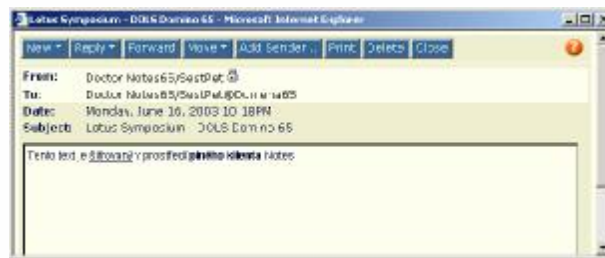


Lotus software



## Poštovní služby

- Podepsaná zpráva v Domino Web Access (iNotes) R6.5



Lotus software



## Poštovní služby

- Nastavení



Lotus software



## Reference - The KeyBank Story

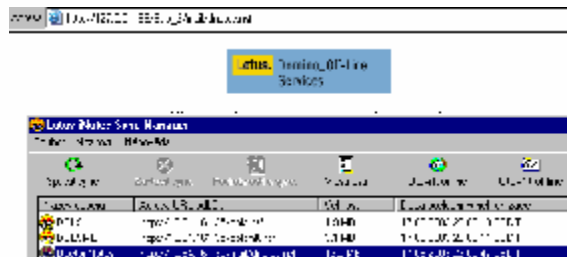


<http://www-10.lotus.com/idd/today.nsf/>

Lotus software



## DOLS – pro koho?



Lotus software



## Další informace

---

- <http://www.lotus.com/dols>
  - Dokumenty
  - Administrace (PDF)
  - Release Notes (PDF)
- <http://www.redbooks.ibm.com/>
  - oblast Lotus - iNotes Web Access Deployment and Administration
- <http://www-10.lotus.com/ldd/today.nsf>
  - Lotus Developer Domain

Lotus software

